

Scheda tecnica installazione

Allarme acustico Mercedes-Benz CLASSE B W 246

Cat. QALIT4438S15910

Le informazioni tecniche incluse nel seguente manuale sono da ritenersi puramente indicative e l'azienda produttrice non si assume alcuna responsabilità relativamente alle stesse.

Il personale tecnico preposto all'installazione è tenuto a verificare con la dovuta diligenza e sotto la propria responsabilità le informazioni riportate a secondo il tipo di vettura (es. punti di connessione specifici del modello).

NORME D'INSTALLAZIONE



- Prima di eseguire qualsiasi operazione staccare il polo negativo della batteria.
- L'allarme deve essere installato esclusivamente all'interno dell'abitacolo vettura, mentre la sirena in punto protetto all'interno del vano motore o nei passaruota.
- Per il fissaggio delle parti interne è consigliato utilizzare del velcro.
- Per i collegamenti utilizzare gli splice facendo riferimento a quanto indicato sulle istruzioni.
- Evitare nel modo più assoluto connessioni elettriche di tipo rapido.

PROGRAMMAZIONI necessarie per il funzionamento dell'allarme



Tramite il programmatore (vedi manuale installatore), programmare:
Il **passo 2** (COM CLACS/SIR) e selezionare **CONTINUO**.
Il **passo 25** (SETUP MODULO) e selezionare **02F MERCEDES 2** e **TRASPONDER ON**.

INSTALLAZIONE

Posizionamento sirena

Fissare la staffa sirena nel vano motore lato passeggero sfruttando il dado originale sulla paratia parafiamma.



Alimentazioni sirena

Collegare i fili ROSSO e NERO del cablaggio sirena direttamente ai poli della batteria.

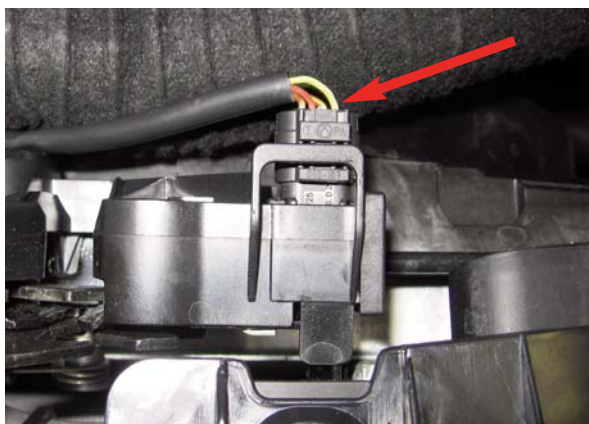
Protezione cofano

(Non utilizzare il pulsante opt)

Collegare il filo VIOLA del cablaggio sirena al filo GIALLO/GRIGIO nel connettore nero a 4 poli posizionato sulla serratura cofano.

NOTA:

Si consiglia di lasciare questo collegamento come ultima operazione in modo da permettere la simulazione della pressione del pulsante cofano nella procedura di riconoscimento sirena WFR. (Vedi pag.11 del manuale installazione)



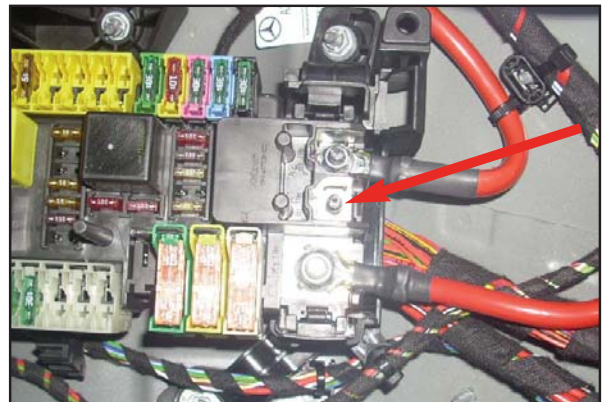
Posizionamento centraline: allarme, modulo 1C e modulo sirena WFR

Con il velcro in dotazione, fissare le centraline sulla parte piana dietro al cassetto portaoggetti lato passeggero.



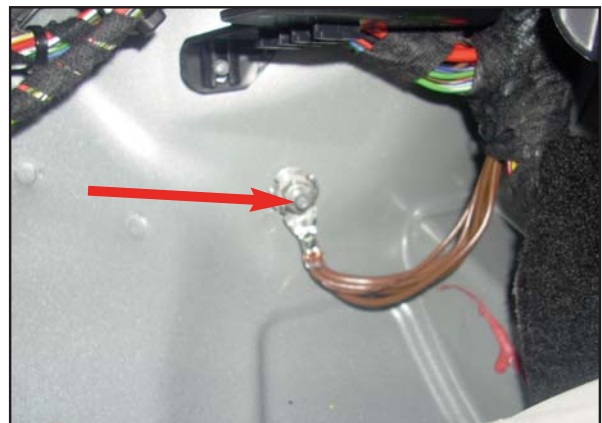
Collegamento alimentazione + 30

Con un faston a occhiello diametro 6mm, collegarsi al raccordo di positivo originale dietro alla pedana poggiapiedi lato passeggero.



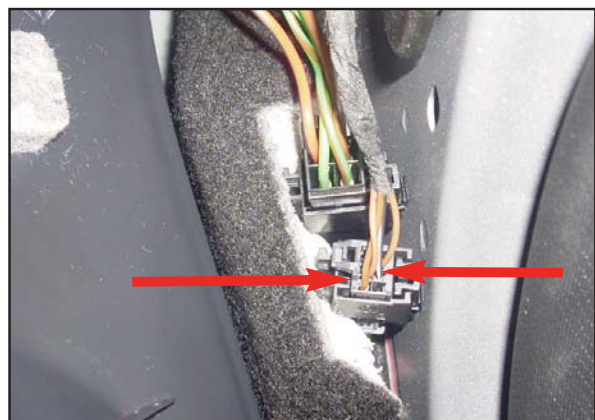
Collegamento negativo di alimentazione

Con un faston a occhiello diametro 6mm, collegarsi alla derivazione di massa originale sotto la pedana poggiapiedi lato passeggero.



Collegamento Can- Bus

Collegare il filo ROSSO/NERO dell'allarme al I filo MARRONE/ROSSO e il filo VIOLA/NERO dell'allarme al filo MARRONE nel connettore nero a 8 poli dietro la copertura battitacco lato passeggero.



Posizionamento led

Posizionare il led vicino alla cuffia della leva del cambio praticando un foro da 6mm. Inserire il led nel supporto solo dopo aver posizionato lo stesso nel foro precedentemente realizzato.



Posizionamento capsule ultrasuoni

N.B. In questa vettura seguire le indicazioni riportate sul manuale installatore "INSTALLAZIONE SU COPERTURA MONTANTE PLASTICO"

Installare il modulo capsule sulla parte superiore del coprimontante lato passeggero.



COMPANY WITH QUALITY SYSTEM
CERTIFIED BY DNV
= UNI EN ISO 9001:2008 =

COMPANY WITH QUALITY SYSTEM
CERTIFIED BY DNV
= ISO/TS16949:2009 =

COMPANY WITH QUALITY SYSTEM
CERTIFIED BY CSQ
= UNI EN ISO 14001:2004 =